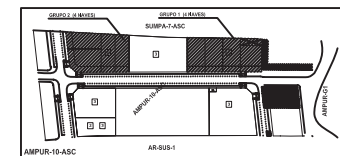
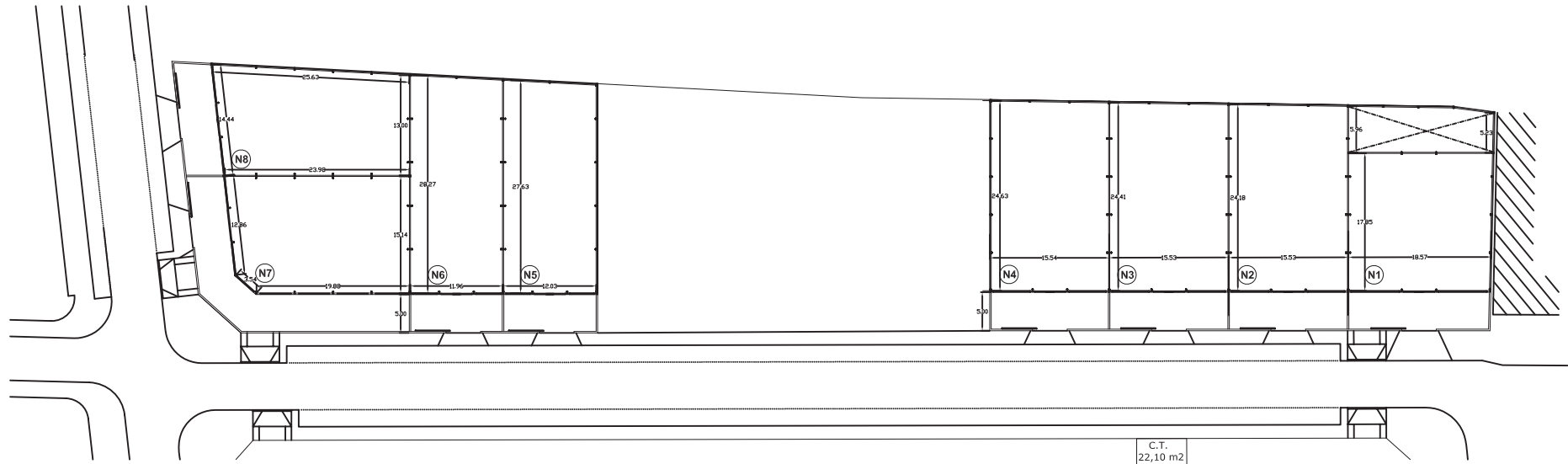


8 NAVES INDUSTRIALES EN EL AMPUR-10-ASC DE EL EJIDO



CUADRO DE SUPERFICIES						
		SUP. PARCELA	SUP. UTIL.	SUP. CONSTRUIDA		
N A V E S	N.1	545,80	m2 330,49	m2 336,64	m2	
	N.2	455,54	m2 370,40	m2 377,92	m2	
	N.3	461,27	m2 373,92	m2 383,65	m2	
	N.4	466,94	m2 374,44	m2 389,28	m2	
	N.5	400,00	m2 328,62	m2 338,98	m2	
	N.6	403,28	m2 334,37	m2 342,30	m2	
	N.7	461,92	m2 347,14	m2 357,38	m2	
	N.8	422,74	m2 338,49	m2 348,49	m2	
TOTAL....		3.717,49	m2 2.797,87	m2 2.873,61	m2	

MURGI EDIFICACIONES

950482312

www.murgiedificaciones.es